



# TRAMES VERTES ET BLEUES : QUEL PROJET POUR MON TERRITOIRE ?

Atelier n°2 : Identification des continuités écologiques,  
une diversité de méthodes



Pierline TOURNANT  
Ingénieur de recherche INRA UMR BAGAP  
[perline.tournant@inra.fr](mailto:perline.tournant@inra.fr)

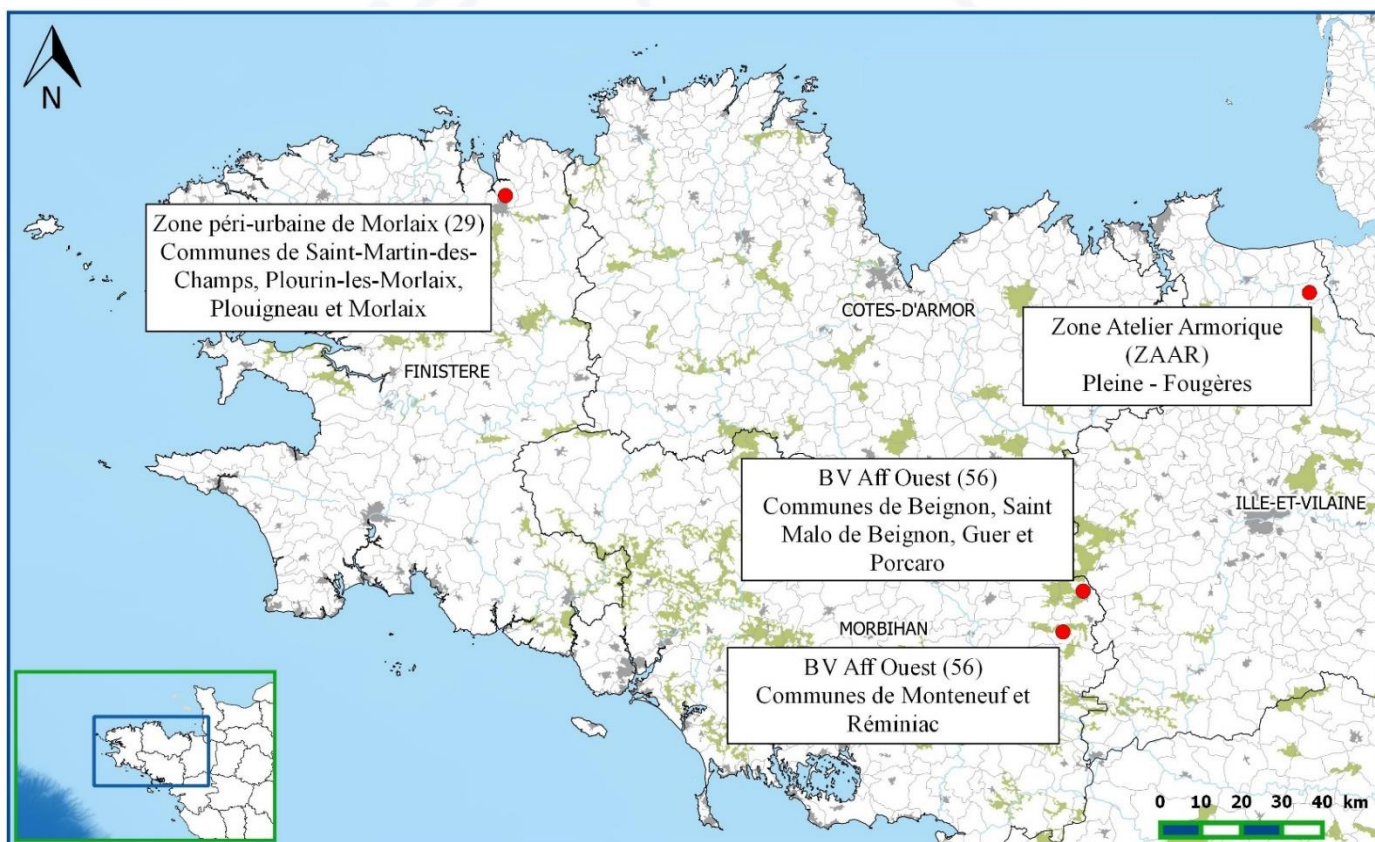


# TRAMES VERTES ET BLEUES : QUEL PROJET POUR MON TERRITOIRE ?

Contexte du projet

Projet **CHEMINS** : INRA + UNCPPIE

→ **Expérimentation de l'appropriation de la mise en œuvre de la TVB**



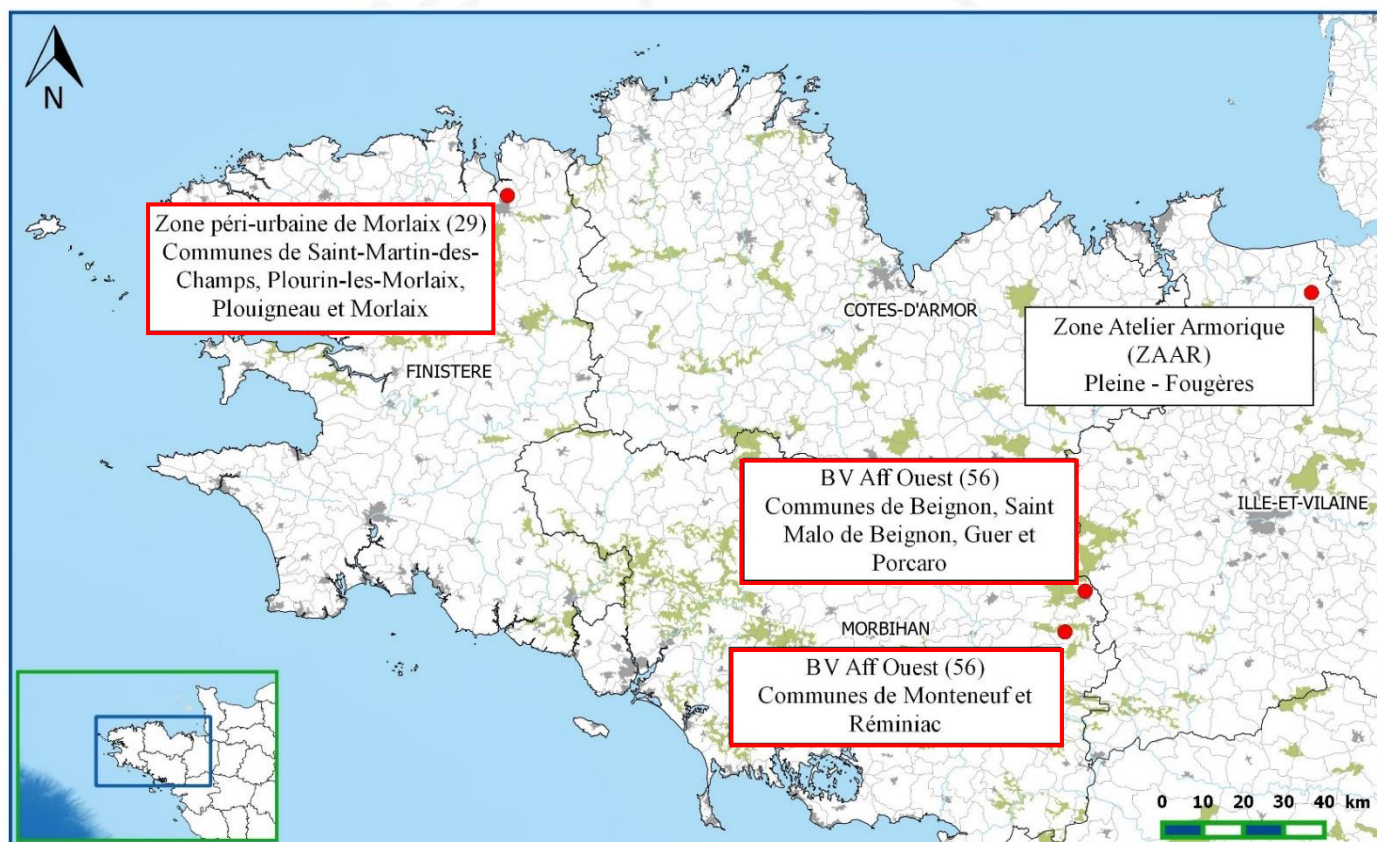


# TRAMES VERTES ET BLEUES : QUEL PROJET POUR MON TERRITOIRE ?

Contexte du projet

Projet **CHEMINS** : INRA + UNCPPIE

→ **Expérimentation de l'appropriation de la mise en œuvre de la TVB**







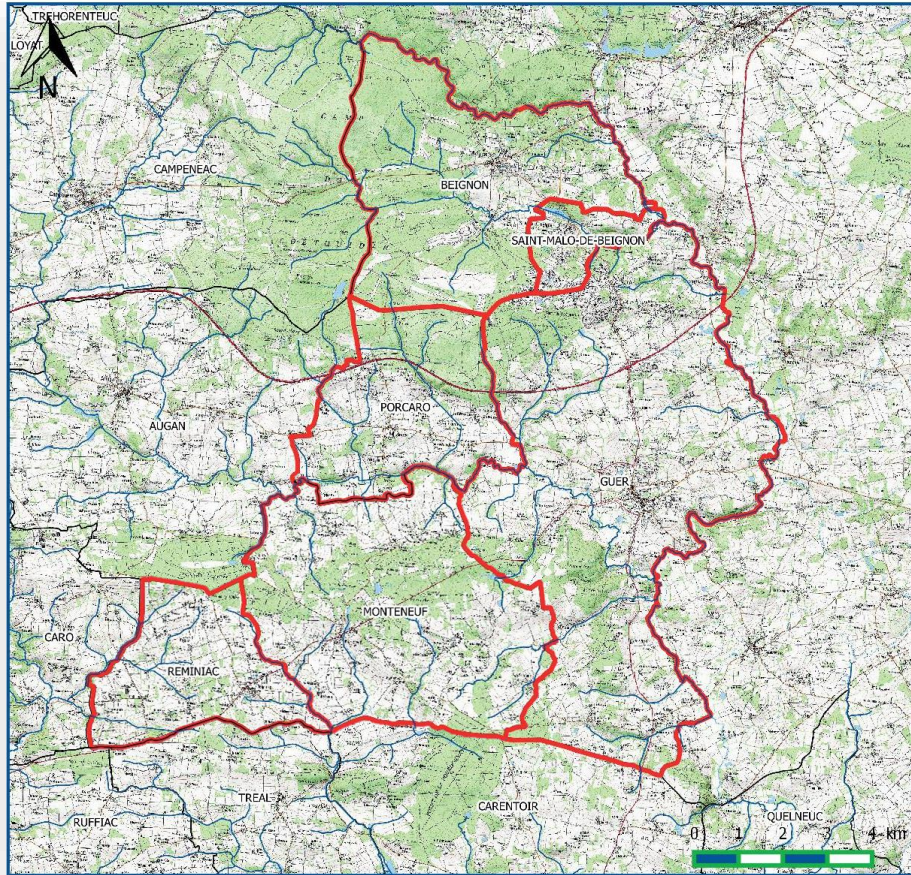


# TRAMES VERTES ET BLEUES : QUEL PROJET POUR MON TERRITOIRE ?

## Périmètre d'étude TVB

### Pays de Ploërmel

tête de bassin versant  
polyculture-élevage  
bocage



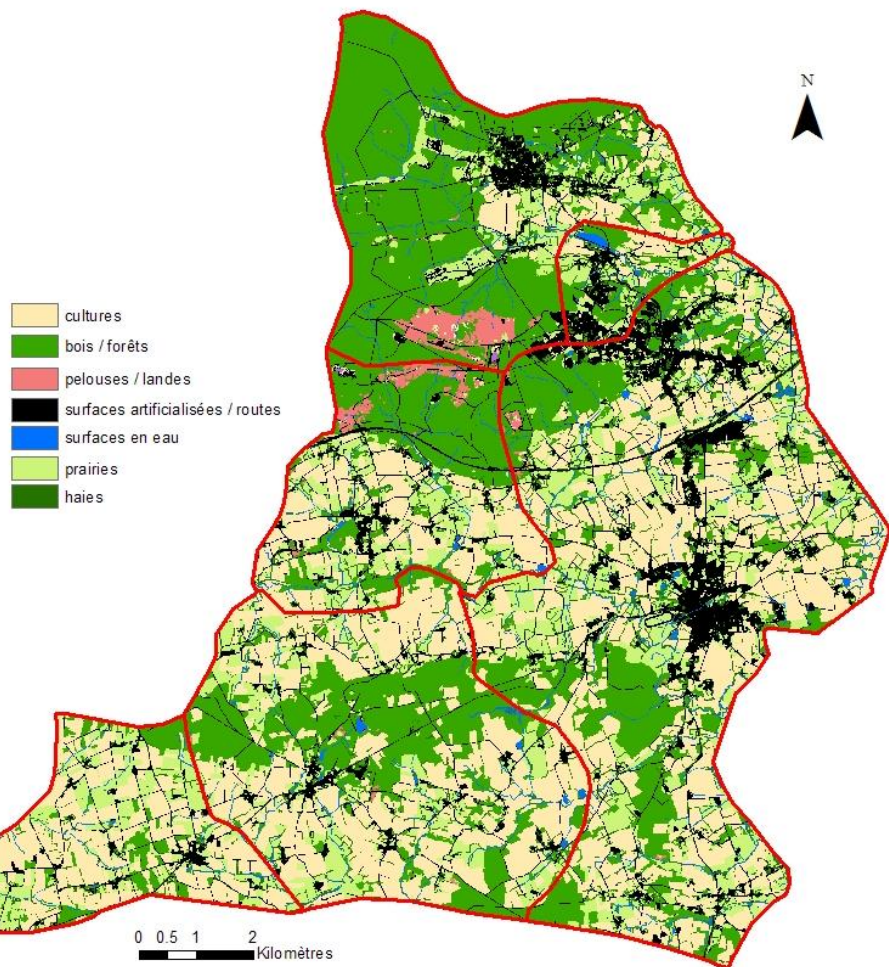


# TRAMES VERTES ET BLEUES : QUEL PROJET POUR MON TERRITOIRE ?

## Données cartographiques utilisées

- Cultures : [theia](#) + [rpg](#)
- Bois/forêts : [theia](#) + [bd topo](#)
- Pelouses/landes : [theia](#)
- Surfaces artificialisées/routes : [theia](#) + [bd topo](#)
- Surfaces en eau : [bd topo](#)
- Prairies : [theia](#) + [rpg](#)
- Haies : [bd topo](#) + [inventaires locaux](#)
- Zones humides : [inventaires locaux](#)

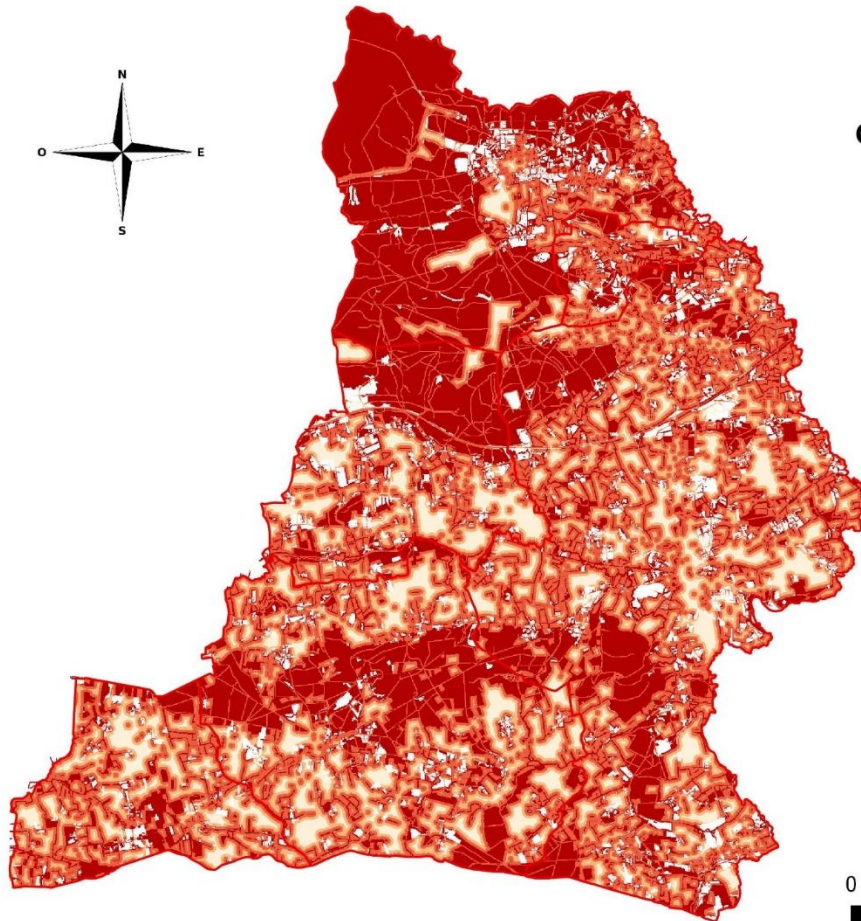
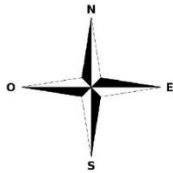
10 m de résolution



# TRAMES VERTES ET BLEUES : QUEL PROJET POUR MON TERRITOIRE ?

## Enjeu bocage

- 1- calcul des distances aux éléments boisés
- 2- classification des distances en fonction de l'influence de la haie



**Carte classifiant les distances  
aux haies bocagères  
sur le territoire de l'Aff**

### Légende

 territoire\_test

Classification de la distance au bocage

 0 m

 < 50 m

 < 100 m

 > 100 m

0 1 2 3 4 km





# TRAMES VERTES ET BLEUES : QUEL PROJET POUR MON TERRITOIRE ?

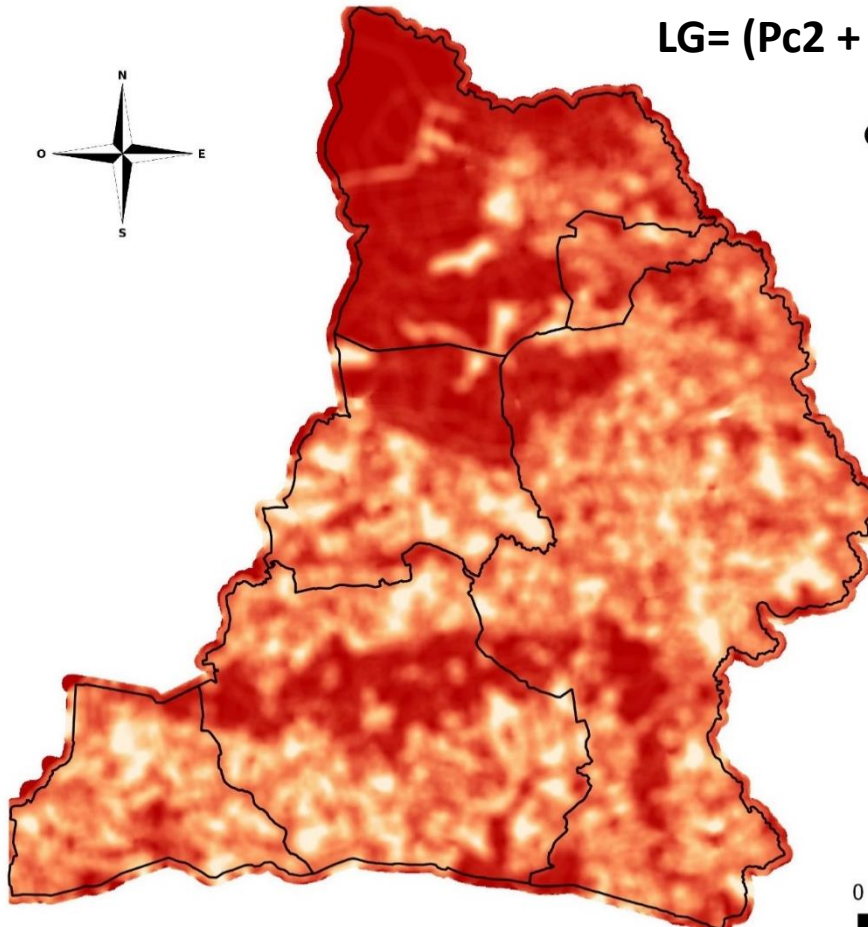
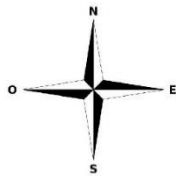
## Enjeu bocage

- 1- calcul des distances aux éléments boisés
- 2- classification des distances en fonction de l'influence de la haie
- 3- calcul de la métrique du grain bocager



$$LG = (Pc2 + 2 * Pc3 + Pc4) / (3 - 2 * Pc4)$$

Carte du grain bocager sur le territoire test de l'Aff



### Légende

□ Limites communales

Grain bocager

■ fort

■ fort

■ fort

■ fort

■ faible

0 1 2 3 4 km

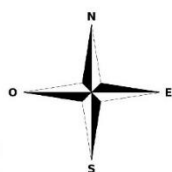




# TRAMES VERTES ET BLEUES : QUEL PROJET POUR MON TERRITOIRE ?

## Enjeu bocage

- 1- calcul des distances aux éléments boisés
- 2- classification des distances en fonction de l'influence de la haie
- 3- calcul de la métrique du grain bocager
- 4- classification du grain bocager pour des carabes forestiers



*Abax parallelepipedus*

Carte des continuités bocagères  
sur le territoire test de l'Aff

### Légende

- Zone test
- Bocage à ambiance forestière significatif
- Bocage à ambiance forestière non significatif

0 1 2 3 4 km





# TRAMES VERTES ET BLEUES : QUEL PROJET POUR MON TERRITOIRE ?

## Enjeu prairie

Continuités prairiales pour le myrtil



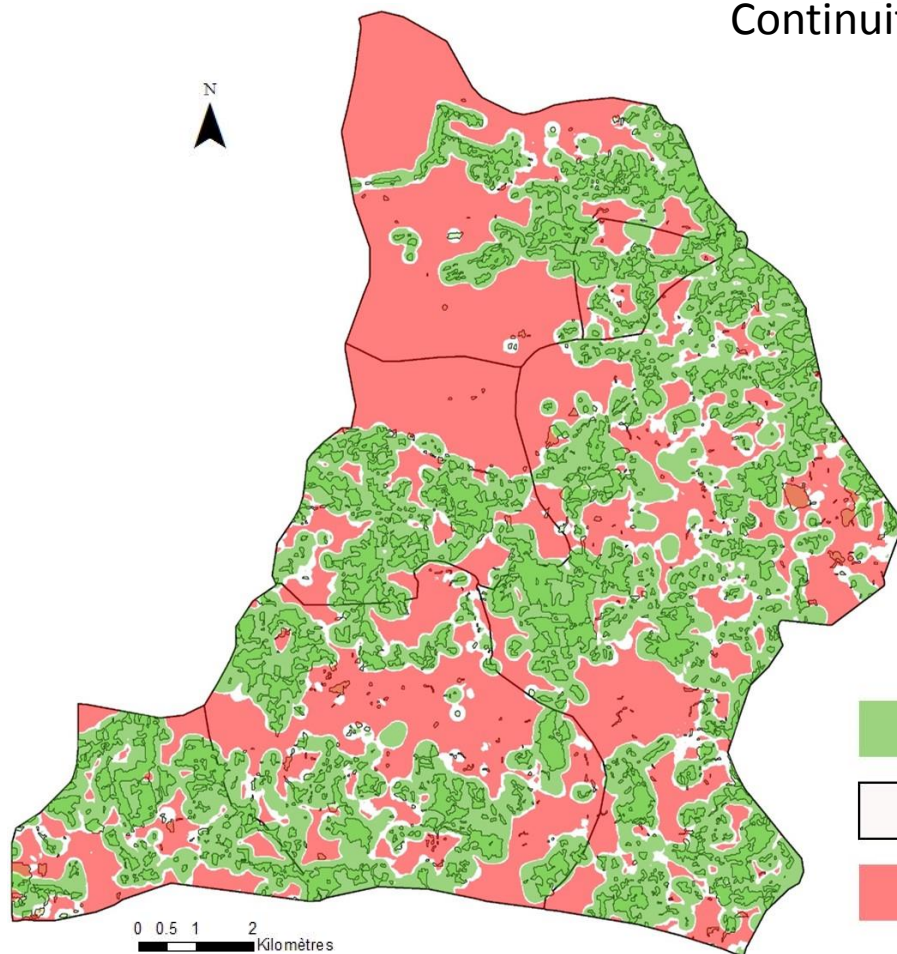
*Maniola jurtina*




Analyse de perméabilité

Distance de dispersion : 100m

Habitats **favorables** = milieux ouverts  
(prairies, bandes enherbées etc.)

Habitats **défavorables** =  
milieux artificialisés, cultures,  
boisements



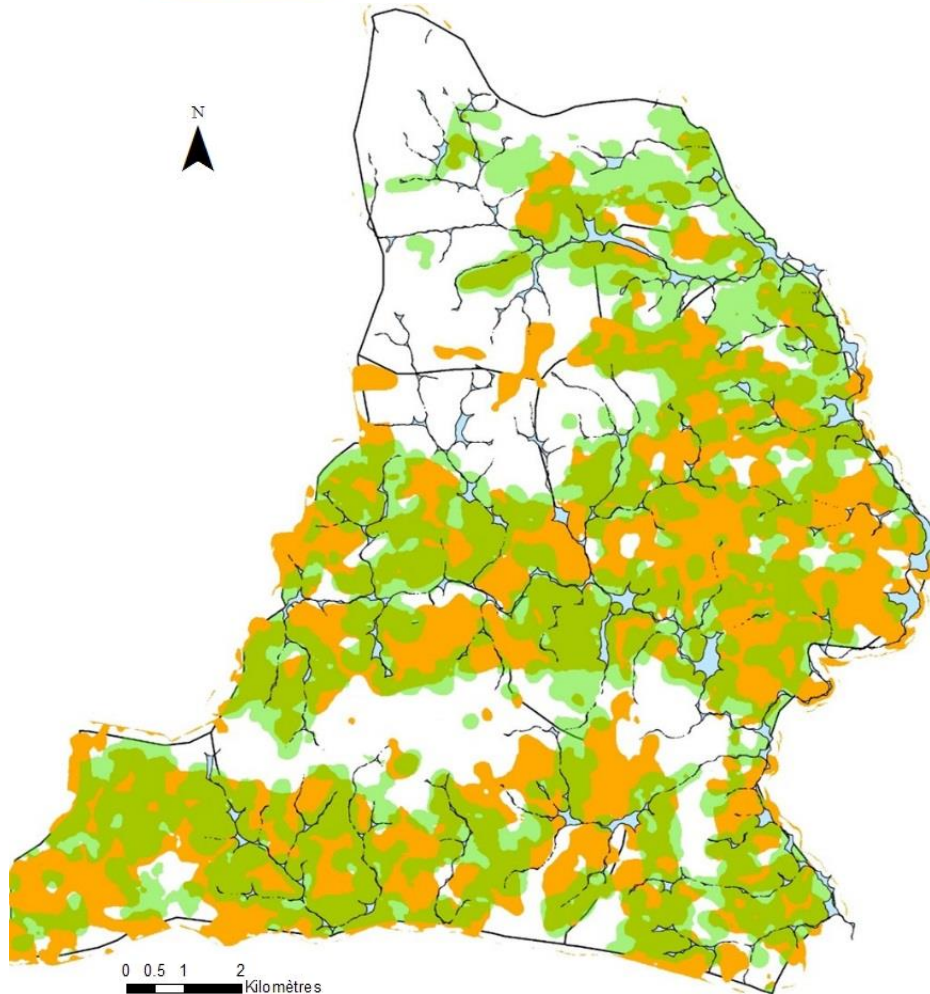
-  Prairies bien connectées
-  Prairies faiblement connectées
-  Prairies absentes ou non connectées





# TRAMES VERTES ET BLEUES : QUEL PROJET POUR MON TERRITOIRE ?

## Croisement des enjeux



- Prairies connectées
- Bocage à ambiance forestière
- Prairies et bocage forestier
- Cours d'eau connectés à 100m





# TRAMES VERTES ET BLEUES : QUEL PROJET POUR MON TERRITOIRE ?

## La concertation avec les acteurs

### Résultats présentés lors des COTECH



# TRAMES VERTES ET BLEUES : QUEL PROJET POUR MON TERRITOIRE ?

## La concertation avec les acteurs

### Freins et leviers rencontrés



- Difficulté de **compréhension et d'appropriation des méthodes** d'identification des continuités  
➔ Nécessite des **compétences spécifiques** (géomatique, écologie, modélisation)
- Problème de **lecture des cartes** : représentations mal perçues par les acteurs, trop ou pas assez précises  
➔ Nécessite une **phase d'explication, d'appropriation** des cartographies
- Difficulté de **traduction opérationnelle** des continuités  
➔ Approche par **zonages et mesure de gestion** et d'aménagement à préconiser ?

