



UNION REGIONALE
BRETAGNE

RÉPUBLIQUE DES CHEMINS



CHEMINS

DÉPARTEMENT
DES CORRIDORS

CARTE
NATURELLE
D'IDENTITÉ



UNION REGIONALE
BRETAGNE

RÉPUBLIQUE DES CHEMINS



CHEMINS

DÉPARTEMENT
DES CORRIDORS

CARTE
NATURELLE
D'IDENTITÉ



UNION REGIONALE
BRETAGNE

RÉPUBLIQUE DES CHEMINS



CHEMINS

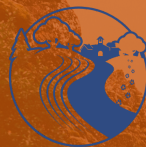
DÉPARTEMENT
DES CORRIDORS

CARTE
NATURELLE
D'IDENTITÉ



UNION REGIONALE
BRETAGNE

RÉPUBLIQUE DES CHEMINS



CHEMINS

DÉPARTEMENT
DES CORRIDORS

CARTE
NATURELLE
D'IDENTITÉ

CARACTÉRISTIQUES

TAILLE

18 mm

FAMILLE

Insectes

NOURRITURE



Du pollen et du nectar de fleurs

ABRIS



Son nid est construit de rayons de cire

ENNEMIS



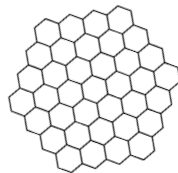
Différents oiseaux : la
bondrée apivore, le
guêpier...



NOM : Abeille

ADRESSE : Chemin du Rucher

SIGNATURE :



CARACTÉRISTIQUES

TAILLE

De quelques mm
à quelques cm

FAMILLE

Araignées

NOURRITURE



Des insectes qu'elle capture
grâce à sa toile

ABRIS



Dans les bois, dans les
maisons...

ENNEMIS



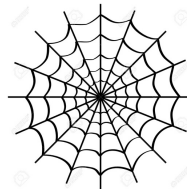
Les oiseaux insectivores, les
petits mammifères (mulot...)



NOM : Araignée

ADRESSE : Rue des toiles

SIGNATURE :



CARACTÉRISTIQUES

TAILLE

30 cm (de haut)

FAMILLE

Mammifères

NOURRITURE



Vers de terre, insectes, mollusques, amphibiens, bulbes, tubercules, fruits, charognes...

ABRIS



Réseau de terriers vastes appelé "villages"

ENNEMI



L'Homme



NOM : Blaireau

ADRESSE : Rue du Village

SIGNATURE :



CARACTÉRISTIQUES

TAILLE

1,40 m au garrot

FAMILLE

Mammifères

NOURRITURE



Herbes, jeunes pousses
d'arbres et d'arbustes,
bourgeons, fruits...

ABRIS



Forêts, clairières et champs
en lisière

ENNEMIS



Le loup et l'Homme



NOM : Cerf

ADRESSE : Les grands Bois

SIGNATURE :





UNION REGIONALE
BRETAGNE

RÉPUBLIQUE DES CHEMINS



CHEMINS

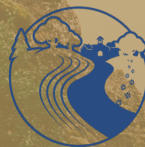
DÉPARTEMENT
DES CORRIDORS

CARTE
NATURELLE
D'IDENTITÉ



UNION REGIONALE
BRETAGNE

RÉPUBLIQUE DES CHEMINS



CHEMINS

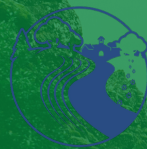
DÉPARTEMENT
DES CORRIDORS

CARTE
NATURELLE
D'IDENTITÉ



UNION RÉGIONALE
BRETAGNE

RÉPUBLIQUE DES CHEMINS



CHEMINS

DÉPARTEMENT
DES CORRIDORS

CARTE
NATURELLE
D'IDENTITÉ



UNION REGIONALE
BRETAGNE

RÉPUBLIQUE DES CHEMINS



CHEMINS

DÉPARTEMENT
DES CORRIDORS

CARTE
NATURELLE
D'IDENTITÉ

CARACTÉRISTIQUES

TAILLE

25 cm d'envergure

FAMILLE

Mammifères

NOURRITURE



Insectes (moustiques, papillons, coléoptères...)

ABRIS



Cavités dans les vieux arbres, les vieux murs

ENNEMIS



Le chat, la fouine



NOM : Chauve souris

ADRESSE : Place des troncs creux

SIGNATURE :



CARACTÉRISTIQUES

TAILLE

40 cm

FAMILLE

Oiseaux

NOURRITURE



Des petits rongeurs (campagnols, mulots, souris), des oiseaux, des insectes, des mollusques, des vers...

ABRIS



Dans le trou des troncs ou dans des rochers

ENNEMIS



Le renard, le lynx, la martre



NOM : Chouette

ADRESSE : Rue des grands arbres

SIGNATURE :



CARACTÉRISTIQUES

TAILLE

10 cm

FAMILLE

Amphibiens

NOURRITURE



Limaces, insectes,
coléoptères, araignées,
lombrics...

ABRIS



Dans les bois, les friches, les
jardins

ENNEMIS



La couleuvre, l'Homme, le
hérisson, le blaireau



NOM : Crapaud

ADRESSE : Impasse des Jardins

SIGNATURE :



CARACTÉRISTIQUES

TAILLE

20 cm

FAMILLE

Mammifères

NOURRITURE



Des graines, des fruits et dans une moindre mesure insectes, œufs, oisillons

ABRIS



Nid de végétaux à la fourche des branches

ENNEMIS



La martre, la fouine, le renard, les chouettes, la buse



NOM : Écureuil

ADRESSE : Place des pins

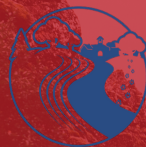
SIGNATURE :





UNION REGIONALE
BRETAGNE

RÉPUBLIQUE DES CHEMINS



CHEMINS

DÉPARTEMENT
DES CORRIDORS

CARTE NATURELLE D'IDENTITÉ



UNION REGIONALE
BRETAGNE

RÉPUBLIQUE DES CHEMINS



CHEMINS

DÉPARTEMENT
DES CORRIDORS

CARTE
NATURELLE
D'IDENTITÉ



UNION REGIONALE
BRETAGNE

RÉPUBLIQUE DES CHEMINS



CHEMINS

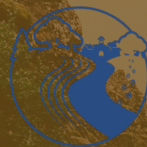
DÉPARTEMENT
DES CORRIDORS

CARTE
NATURELLE
D'IDENTITÉ



UNION REGIONALE
BRETAGNE

RÉPUBLIQUE DES CHEMINS



CHEMINS

DÉPARTEMENT
DES CORRIDORS

CARTE NATURELLE D'IDENTITÉ

CARACTÉRISTIQUES

TAILLE

4 mm

FAMILLE

Insectes

NOURRITURE



Larves d'insectes, des fruits, des graines

ABRIS



Fourmilière : réseau de galeries creusées, recouvert avec des aiguilles de pin, des morceaux de feuilles sèches, de l'écorce, du bois pourri...

ENNEMIS



Les oiseaux, les araignées, le renard, le blaireau



NOM : Fourmi

ADRESSE : Rue de la Brindille

SIGNATURE :



CARACTÉRISTIQUES

TAILLE

25 cm

FAMILLE

Mammifères

NOURRITURE



Des lombrics, des insectes,
des limaces, des chenilles...

ABRIS



Haies, ronciers, tas de
branches

ENNEMIS



Le blaireau, les nichés :
sanglier, fouine, chat...



NOM : Hérisson

ADRESSE : Chemin des ramoneurs

SIGNATURE :



CARACTÉRISTIQUES

TAILLE

35 à 50 cm

FAMILLE

Mammifères

NOURRITURE



Des herbes, des jeunes pousses, des racines, des brindilles, des bulbes, ses propres crottes...

ABRIS



Un terrier creusé dans un sol souvent sec et sablonneux

ENNEMIS



Animaux (renard, belette), oiseaux (hibou, corbeau), l'Homme...



NOM : Lapin

ADRESSE : Impasse du talus

SIGNATURE :



CARACTÉRISTIQUES

TAILLE

30 cm

FAMILLE

Ver

NOURRITURE



Matière organique en
décomposition

ABRIS



Galeries creusées dans le sol

ENNEMIS



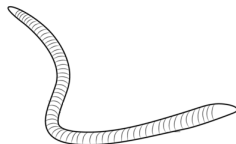
La taupe, le hérisson, la musaraigne, le blaireau, le crapaud, la salamandre, le rouge-gorge, la chouette, le merle



NOM : Lombric

ADRESSE : Place Solterre

SIGNATURE :





UNION REGIONALE
BRETAGNE

RÉPUBLIQUE DES CHEMINS



CHEMINS

DÉPARTEMENT
DES CORRIDORS

CARTE
NATURELLE
D'IDENTITÉ



UNION REGIONALE
BRETAGNE

RÉPUBLIQUE DES CHEMINS



CHEMINS

DÉPARTEMENT
DES CORRIDORS

CARTE NATURELLE D'IDENTITÉ



UNION REGIONALE
BRETAGNE

RÉPUBLIQUE DES CHEMINS



CHEMINS

DÉPARTEMENT
DES CORRIDORS

CARTE
NATURELLE
D'IDENTITÉ



UNION REGIONALE
BRETAGNE

RÉPUBLIQUE DES CHEMINS



CHEMINS

DÉPARTEMENT
DES CORRIDORS

CARTE NATURELLE D'IDENTITÉ

CARACTÉRISTIQUES

TAILLE

25 cm

FAMILLE

Oiseaux

NOURRITURE



Insectes, larves d'insectes, vers de terre, graines et fruits...

ABRIS



Nid de brindilles, d'herbes sèches, de feuilles mortes et de boue

ENNEMIS



Vautour, épervier...



NOM : Merle

ADRESSE : Rue du perchoir

SIGNATURE :



CARACTÉRISTIQUES

TAILLE

12 cm

FAMILLE

Oiseaux

NOURRITURE



Des larves d'insectes, des araignées, des œufs de papillons et en hiver des graines

ABRIS



Son nid est composé de mousses, de racines, d'herbes sèches, de laine...

ENNEMIS



L'épervier, la chouette hulotte



NOM : Mésange

ADRESSE : Les Azurs

SIGNATURE :



CARACTÉRISTIQUES

TAILLE

10 cm

FAMILLE

Mammifères

NOURRITURE



Graines, fruits (noisettes, glands, baies...), lombrics, escargots, insectes...

ABRIS



Terrier et nid de feuilles, mousses et herbes sèches

ENNEMIS



Le renard, la belette, les chouettes



NOM : Mulot

ADRESSE : Avenue de la haie

SIGNATURE :



CARACTÉRISTIQUES

TAILLE

De 3 mm à 14 cm

FAMILLE

Insectes

NOURRITURE



Du nectar de fleurs, les chenilles mangent les feuilles

ABRIS



Sous les feuilles, sous l'écorce des arbres...

ENNEMIS



Les oiseaux et certains insectes (guêpes...)



NOM : Papillon

ADRESSE : Impasse des Lilas

SIGNATURE :





UNION REGIONALE
BRETAGNE

RÉPUBLIQUE DES CHEMINS



CHEMINS

DÉPARTEMENT
DES CORRIDORS

CARTE
NATURELLE
D'IDENTITÉ



UNION REGIONALE
BRETAGNE

RÉPUBLIQUE DES CHEMINS



CHEMINS

DÉPARTEMENT
DES CORRIDORS

CARTE
NATURELLE
D'IDENTITÉ



UNION REGIONALE
BRETAGNE

RÉPUBLIQUE DES CHEMINS



CHEMINS

DÉPARTEMENT
DES CORRIDORS

CARTE NATURELLE D'IDENTITÉ

CARACTÉRISTIQUES

TAILLE

35 cm (de haut)

FAMILLE

Mammifères

NOURRITURE



Des petits mammifères, des oiseaux, des grenouilles, des insectes, des vers et des fruits

ABRIS



Dans des terriers creusés dans la forêt, la campagne ou sur les côtes

ENNEMIS



Le loup, le lynx, l'aigle royal, le chasseur



NOM : Renard

ADRESSE : Rue du Talus

SIGNATURE :



CARACTÉRISTIQUES

TAILLE

20 cm

FAMILLE

Amphibiens

NOURRITURE



Limaces, insectes, coléoptères,
araignées, lombrics

ABRIS

Dans la forêt, cachée dans des
petites cavités humides (sous
le bois mort, dans les troncs
d'arbres, sous les racines,
dans les fissures des roches,
dans les murets...)



ENNEMIS



L'Homme



NOM : Salamandre

ADRESSE : Place de la mare

SIGNATURE :



CARACTÉRISTIQUES

TAILLE

30 cm

FAMILLE

Poissons

NOURRITURE



Larves d'insectes aquatiques et terrestres, vers, criquets, vairons, chabots, truitelles

ABRIS



Rivières fraîche ($< 18^{\circ}\text{C}$) et bien oxygéné ($> 7 \text{ mg/L}$)

ENNEMIS



L'Homme, le grand héron, le martin pêcheur, la loutre



NOM : Truite

ADRESSE : Toul Roc

SIGNATURE :

